

参加
無料

＼らぶらすで、世田谷ではじめる自分らしい起業／

女性のための

起業

ファーストステップ講座
連続4回講座

2023/ 9/1、9/8、9/15、9/29 (金)

14:00-16:00

4,800件以上の起業相談経験を持つベテラン講師が、事例を交えながら、起業準備のポイント、自分の強みを活かすビジネスプランの作り方をお伝えします。

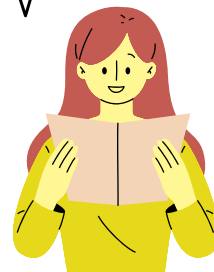
同じように起業を目指す仲間と出会い、ともに学び、起業のアイデアを広げましょう。

長年の夢を
カタチにしたい！

実現できる？
何からはじめる？
リスクは？

子育てしながら
マイペースに
始めたい！

好きなことを
仕事にしたい！



講師：吉枝ゆき子

(株式会社ソフィットウェブコンサルティング代表取締役、
集客コンサルティング&女性起業アドバイザー)

対象：起業している女性、起業をめざしている女性 ※4回連続参加が可能な方

定員：15名 ※事前予約制、抽選

保育：5か月～就学前まで ※事前予約制、先着順

会場：世田谷区立男女共同参画センターらぶらす

申込：8月1日(火)10:00から22日(火)まで、電話・FAX、またはメールにて受け付けます。

FAX・メールの際は、①講座名 ②電話番号 ③お住まい(区内/区外)

④起業の状況(起業中、起業準備中等、後日担当者から聞き取りさせていただきます)

⑤保育の有無(保育希望の方は子どもの名前と年齢、保育書類送付のご住所)
を明記してください。

講師
ご紹介

吉枝 ゆき子

(株式会社ソフィットウェブコンサルティング代表取締役、
集客コンサルティング&女性起業アドバイザー)

「伝える力は売れる力」
起業家の想いを大切にしながらも、
顧客ニーズやビジネスプランとその実践をアドバイス

横浜市の起業支援施設「男女共同参画センター横浜」女性起業UPルームでナビゲータとして2007年開設と同時に就任。起業相談、ホームページ診断、起業家たまご塾の支援に携わっている。とくに、女性起業ファーストステージ支援の経験が豊富。また、顧客のニーズをとらえたビジネスの切り口を見つけ、キャッチコピー、ブランディング、サイトの構築、検索エンジン対策まで、トータルなアドバイスでネットからの集客が増えた成功事例多数。相談実績は4,800人を超える。ウェブ解析士上級、ITコーディネータ、SEO検定1級などの資格を持つウェブコンサルタントでもある。中小企業庁「ミラサポ」のIT活用経営支援・経営支援専門家、独立行政法人中小機構の販路開拓アドバイザー・経営アドバイザーを務めるほか、公益財団法人東京都中小企業振興公社、神奈川県産業振興センター、千葉県産業振興センターなどでIT活用や経営支援アドバイスをおこなっている。

ゲスト
ご紹介

稲井 まどか

(株式会社ノーブルスタイル世田谷 オーナー)

ヨーロッパ直輸入のスモッキングワンピース・ドレス専門店を経営。
熟練の職人が手刺繍したこだわりの商品をオンラインで販売。



各回の講座内容 (予定)

9/1	自分の強みを知り、起業のイメージを具体化する ・棚卸シートをもとにした意見交換 (グループワーク) ・女性の起業事例の紹介
9/8	起業のアイデアを広げる ・起業アイデアシートをもとにした、起業アイデアの共有・意見交換 (グループワーク) ・先輩女性起業家体験談 (ゲスト: 株式会社ノーブルスタイル世田谷 稲井 まどか さん)
9/15	起業するための戦略を練る ・ビジネスアイデアの考え方、市場調査と競合調査の読み方を学ぶ
9/29	集客のしくみを知り、実践につなげる ・ターゲットのニーズ分析、ウェブの活用法を学ぶ

※ 講師と受講生のメーリングリストを作成します (希望者のみ)。情報交換や質問にお役立てください。

問い合わせ

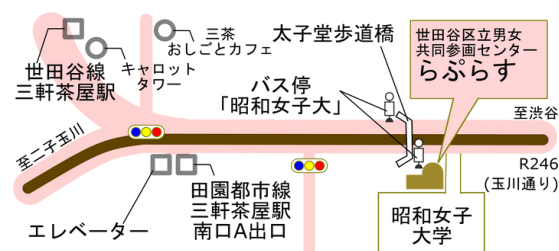
世田谷区立男女共同参画センターらぶらす

〒154-0004

世田谷区太子堂1-12-40 グレート王寿ビル3~5階

電話 03-6450-8510 FAX 03-6450-8511

らぶらすHP <http://www.laplace-setagaya.net>



【電車】東急田園都市線・世田谷線「三軒茶屋」駅下車徒歩7分

【バス】東急バス・小田急バス「昭和女子大」下車

小田急バス (駒沢陸橋~北沢タウンホール) 「三軒茶屋」下車

※駐輪場のご利用を希望される方は、らぶらすまでお問合せください